

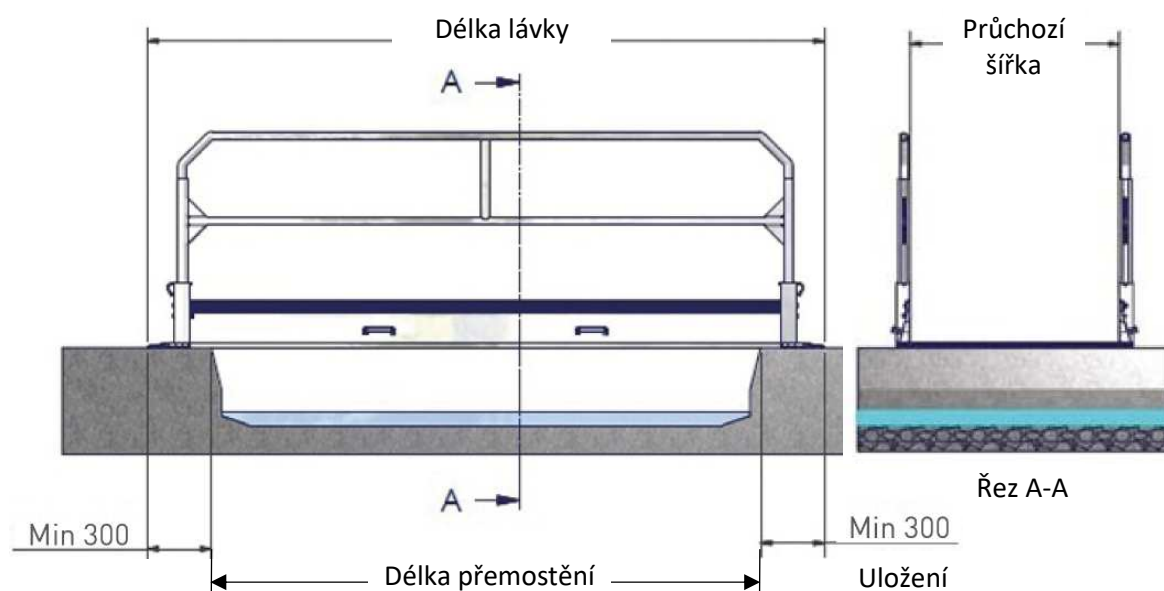
## Přechodové lávky SafeBridge

### Ceník a návod na montáž a použití

Hliníkové přechodové lávky SafeBridge jsou optimální volbou pro vytvoření přemostění pro pěší. Lehká hliníková konstrukce s integrovanými prvky zajišťujícími kolektivní ochranu volného okraje umožňuje pracovníkům či veřejnosti zcela bezpečně a komfortně přechod přes dočasně provedené výkopy, rýhy apod. Systém obsahující dvoutyčové zábradlí, okopovou zarážku a dostatečně únosnou podlahu, je možné dodat ve čtyřech délkových provedeních pro optimální překonání potřebného prostoru. Své uplatnění lávky najdou jak na stavbách, tak při zajištění bezpečného přechodu veřejnosti.

#### Hliníkové přechodové lávky

- celohliníková konstrukce, sklopné zábradlí pro snadný transport a rychlou montáž;
- zarážky u podlahy výšky 20 cm po obou stranách;
- průchozí šířka 1,0 m, šířka konstrukce lávky 1,14 m, výška zábradlí 1,0 m;
- protiskluzová povrchová úprava podlahy;
- stohovatelné pro skladování a přepravu;
- integrovaná závěsná oka pro přepravu jeřábem;
- bezbariérový přístup pro vozíčkáře.



Tabulka zatížitelnosti (tab.1)

Maximální provozní plošné užité zatížení pracovní podlahy dle ČSN EN 12811-1 (Charakteristická hodnota)			
Přechodová lávka 2 m	.....	600 kg/m <sup>2</sup> (6,0 kN/m <sup>2</sup> )	..... Třída 6
Přechodová lávka 3 m	.....	600 kg/m <sup>2</sup> (6,0 kN/m <sup>2</sup> )	..... Třída 6
Přechodová lávka 4 m	.....	300 kg/m <sup>2</sup> (3,0 kN/m <sup>2</sup> )	..... Třída 4
Přechodová lávka 5 m	.....	200 kg/m <sup>2</sup> (2,0 kN/m <sup>2</sup> )	..... Třída 3
Přechodová lávka 6 m	.....	150 kg/m <sup>2</sup> (1,5 kN/m <sup>2</sup> )	..... Třída 2

**Lávky jsou určeny pouze pro pěší, není povolen přejezd mechanizace.**

Kód SCASERV	Název hliníkové přechodové lávky	Délka lávky [m]	Max. délka přemostění [m]	Váha [kg]	Prodejní cena [Kč]	Denní nájem [Kč]
T5062002	SafeBridge Přechodová lávka 2 m	2,2	1,6	58	27 384	134,20
T5062003	SafeBridge Přechodová lávka 3 m	3,2	2,6	82	37 616	189,20
T5062004	SafeBridge Přechodová lávka 4 m	4,0	3,4	100	41 783	256,30
T5062005	SafeBridge Přechodová lávka 5 m	5,0	4,4	125	50 973	330,00
T5062006	SafeBridge Přechodová lávka 6 m	6,0	5,4	150	61 502	391,60

Šířka lávky 1,14 m; Průchozí šířka 1,0 m; výška zarážek 20 cm; výška zábradlí 1,0 m

Max. zatížení dle tab. 1



Lávka při transportu



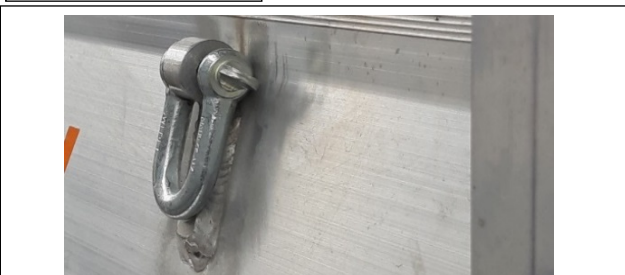
Zajištění sloupku



Pojistný otvor

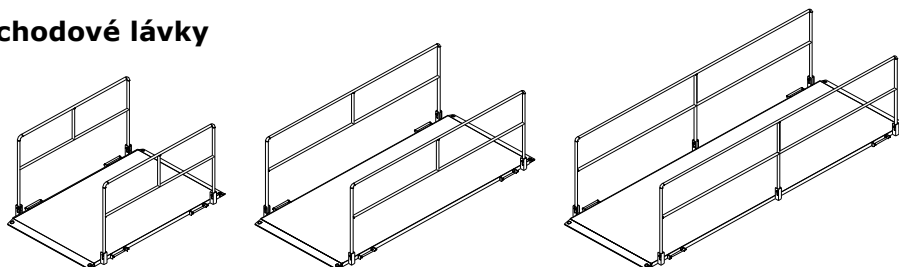


Lávka připravena pro použití



Závěsné oko pro vertikální transport

### Ocelové přechodové lávky



Kód SCASERV	Název ocelové přechodové lávky	Délka lávky [m]	Max. délka přemostění [m]	Váha [kg]	Prodejní cena [Kč]	Denní nájem [Kč]
T5062002FE	SafeBridge lávka 2 m FE	2,2	1,6	74,4	18 000	134,20
T5062003FE	SafeBridge lávka 3 m FE	3,2	2,6	101,5	24 000	189,20
T5062004FE	SafeBridge lávka 4 m FE	4,2	3,6	150,9	34 500	256,30

Šířka lávky 1,4 m; Průchozí šířka 1,3 m; bez zarážek; výška zábradlí 1,1 m

Max. charakteristické provozní plošné zatížení 1,5 kN/m<sup>2</sup> (třída 2 dle ČSN EN 12811-1)

08/2021

2

#### SCASERV a.s.

Lihovarská 663/38  
718 00 Ostrava – Kunčičky  
T: +420 595 222 200  
E: ostrava@scaserv.cz  
IČ: 29395895 DIČ: CZ29395895

#### PRAHA

Bečovská 939  
104 00 Praha 10 – Uhřetěves  
T: +420 272 101 511  
E: praha@scaserv.cz

#### BRNO

Jahodová 31  
620 00 Brno – Brněnské Ivanovice  
T: +420 548 212 997  
E: brno@scaserv.cz

#### ČESKÉ BUDĚJOVICE

U Síla 246  
373 82 Boršov nad Vltavou  
T: +420 737 218 506  
E: cbudejovice@scaserv.cz

#### BRATISLAVA

Pri Starom letisku 4  
831 07 Bratislava – Vajnory  
T: +421 244 459 871  
E: bratislava@scaserv.sk